

**Relacionamiento
con comunidades en el
desarrollo de**

ERNC

Seminario NME
Juan Pablo Schaeffer
Abril 2016



A G E N D A



HACIA UN NUEVO
ESTANDAR



ANGOSTURA



CONCLUSIONES

VISION GENERAL





¿Existe una diferencia entre el relacionamiento comunitario de una ERNC y una central de base o convencional?

En principio...

- ERNC son más pequeñas
- Aceptadas a nivel de opinion pública
- Deberían tener menores impactos
- Desarrolladores v/s grandes actores



Parque eólico Punta Palmeras

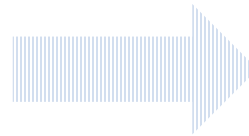


VISION GENERAL

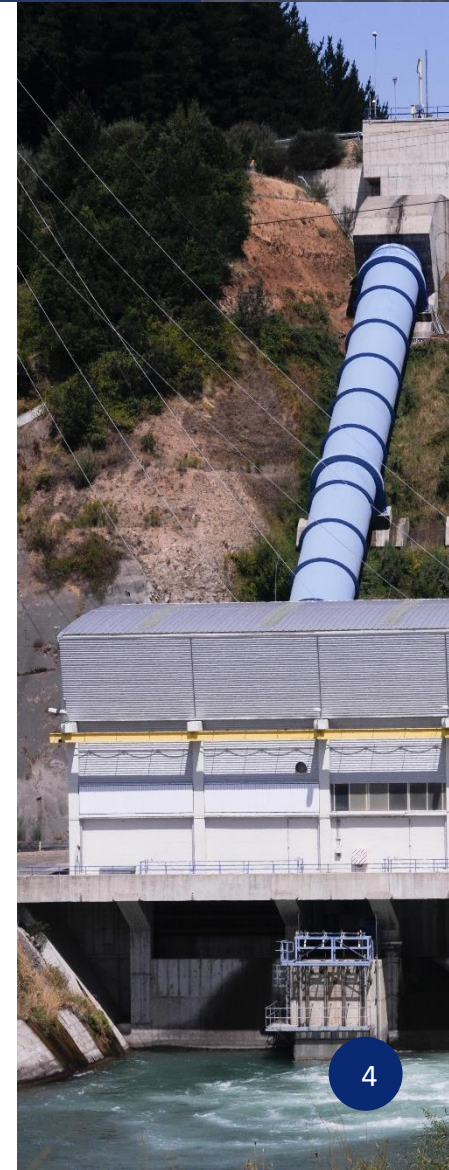
RELACIONAMIENTO COMUNITARIO

Pero transitamos hacia un nuevo estándar para todas las fuentes de energía

Desde un punto de vista comunitario, no hay proyecto energético chico



Las comunidades tienen siempre algo que decir, cualquiera sea el proyecto



A G E N D A



HACIA UN NUEVO
ESTANDAR





HACIA UN NUEVO ESTANDAR **APRENDIZAJES**



No hay un modelo: lo que funciona en un lugar, en otro puede fracasar



**Acercamiento temprano,
muy temprano**



**Empoderar, reforzar, escuchar
lo que los equipos locales
dicen. Santiago no es Chile**



**Aceptar que nos puede tomar
muchos años **crear confianzas****



No apurar plazos: las comunidades tienen **plazos distintos** que las empresas



**Gestionar el conflicto, no
aspirar a una solución total**



**El dinero no soluciona los
problemas de relacionamiento
comunitario; éste puede
empeorar la situación**



Aceptar que **no siempre**
tenemos la razón (la visión
técnica es una entre muchas)



Más que filantropía, **hacer bien nuestro negocio**, y que éste impacte positivamente a otros



**Todo es público: ser
consistentes y coherentes,
siempre**

A G E N D A

 VISION GENERAL

 HACIA UN NUEVO ESTÁNDAR

 VALUE PROPOSAL

ANGOSTURA





ANGOSTURA
VISTA PREVIA





ANGOSTURA
VISTA CON EL PROYECTO





ANGOSTURA EN UNA MIRADA

El Proyecto:

- Potencia 316 MW
- Aporte al SIC 3%
- Inversión: US\$700 millones
- Superficie embalse: 641 hectáreas
- Plazo construcción: 47 meses
- Inicio Operación: Marzo 2014
- Mínima variación de cota: 1 metro





ANGOSTURA
VALOR AGREGADO



ENERGÍA

TURISMO

**DESARROLLO
LOCAL**



2008: Participación ciudadanía





ANGOSTURA
PERCEPCIONES

VERANO 2015





“La sostenibilidad es un proceso de mejora continua, no exento de traspiés y dificultades, y donde la forma de diferenciarnos está en el cómo enfrentamos los problemas, más que en presumir que no existen”

Bernardo Larraín, presidente de Colbún

A G E N D A



CONCLUSIONES



 Colbún





CONCLUSIONES

- Los avances en materia de información y comunicaciones han producido una enorme **transferencia de poder** desde el Estado y las Empresas, a la Ciudadanía.
- **Unos pocos individuos**, pueden impedir o dificultar la construcción u operación de un proyecto.
- Las empresas vivimos hoy en una **Casa de Vidrio** (Eugenio García), donde todo lo que hacemos puede eventualmente constituirse en un hecho público.
- Frente a esta nueva ordenación de poderes, la autoridad muchas veces se abstiene de tomar decisiones difíciles, lo que le quita a la empresa **la certeza que necesita** para proyectar sus decisiones.



CONCLUSIONES

- Las empresas deben **adaptarse a esta nueva realidad** para poder sobrevivir.
- Las empresas no pueden desconocer hoy que la sociedad le pide un rol social para que puedan operar, donde **la cadena de valor no termina en el accionista**.
- Sólo aquellos emprendimientos que **generan valor para muchos** están destinados a perdurar.
- Los conflictos con comunidades por lo general dicen relación con la **defensa de valores**: estilos de vida, costumbres, tradiciones, aspectos culturales.
- Las empresas no pueden responder sólo con **compensaciones económicas** a esas demandas valóricas.
- La solución de problemas valóricos con recursos económicos genera en muchos casos, “un efecto negativo”, lo que **incrementa la desconfianza** hacia la empresa.

