



NUEVAS ENERGIAS PARA ENAP

“Los Desafíos de Enap”

Seminario Energía | Nuestros Grandes Desafíos

Santiago, Septiembre 2015

AGENDA

- **Plan Estratégico 2014-2025**
- **Visión sobre el GNL**
- **Enap en GNL Quintero**
- **Rol de Enap en generación eléctrica**

PLAN ESTRATÉGICO 2014-2025

FORTALECER **ENAP** PARA CUMPLIR SU ROL ESTRATÉGICO

Ser una Empresa Pública modelo en seguridad, eficiencia y relacionamiento con las comunidades, que desempeñe un rol estratégico en potenciar de forma sustentable el mercado energético en Chile

- *Robusteciendo el negocio de hidrocarburos*
- *Fomentando el desarrollo del mercado eléctrico*

PLAN ESTRATÉGICO 2014-2025

Exploración y Producción

- Viabilizar la operación en Magallanes
- Enfocar el negocio internacional en activos estratégicos

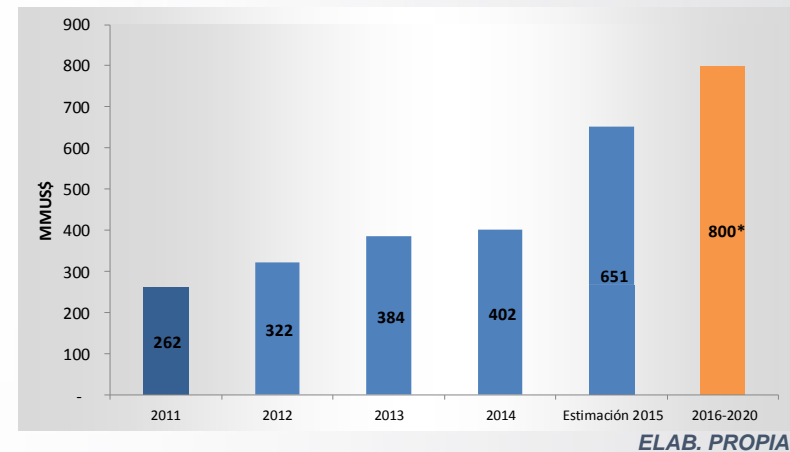
Refinación y Comercialización

- Modernizar las instalaciones de las refinerías Aconcagua y Biobío
- Lograr mayor competitividad, potenciando la gestión de la cadena de abastecimiento y la captura de eficiencias

Gas y Energía

- Aumentar oferta de gas natural
- Impulsar la ampliación de la capacidad de regasificación de GNL Quintero a 20 MMm³/d
- Apoyar el desarrollo del mercado eléctrico y el abastecimiento con energías más limpias
- Contribuir al desarrollo de la geotermia en Chile

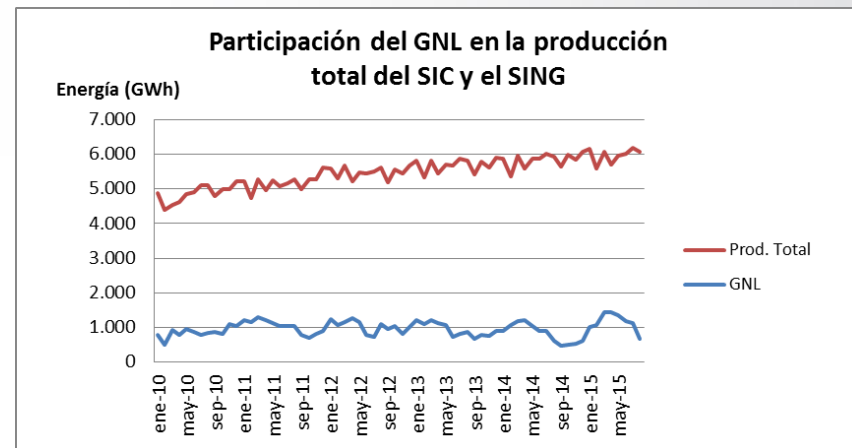
FORTALECIMIENTO DE LA CAPACIDAD DE EJECUCION DE INVERSIONES



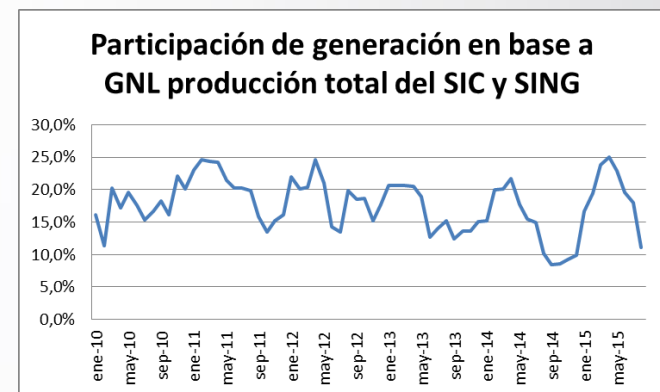
ELAB. PROPIA

VISIÓN SOBRE EL GNL

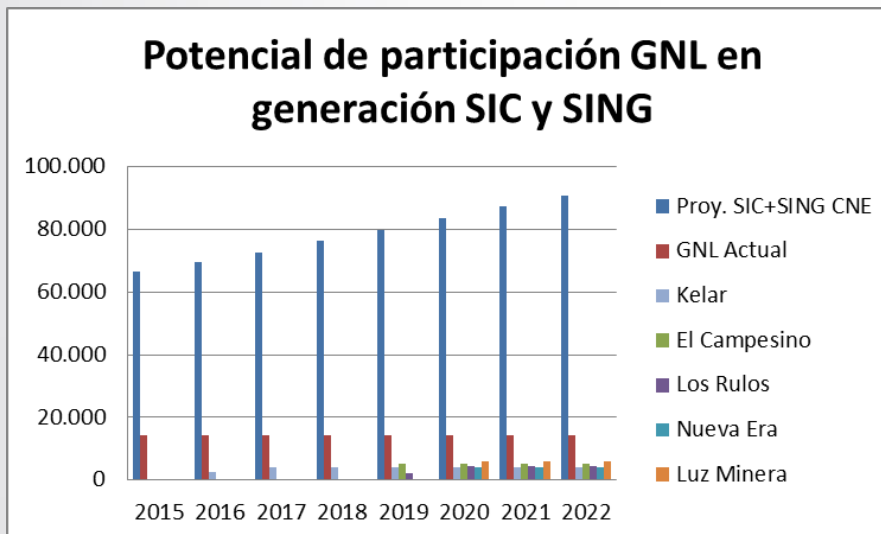
- La generación de electricidad en base a GNL constituye un aporte relevante a la matriz energética.
- En efecto, a partir de 2010 cuando ambos terminales de regasificación (GNL Quintero y GNL Mejillones) comenzaron sus operaciones, la generación eléctrica en base a GNL ha representado en promedio el 18% de la producción de energía de ambos sistemas eléctricos en su conjunto (SIC y SING).



ELAB. PROPIA



ELAB. PROPIA



ELAB. PROPIA

El potencial de participación del GNL alcanzaría un valor en torno a 40% durante los próximos 10 años.

ENAP EN GNL QUINTERO

- *Ampliación, a través de GNL Quintero, de la capacidad de regasificación del Terminal a 15 MMm3/d, operativo desde marzo 2015.*



20% de participación de ENAP

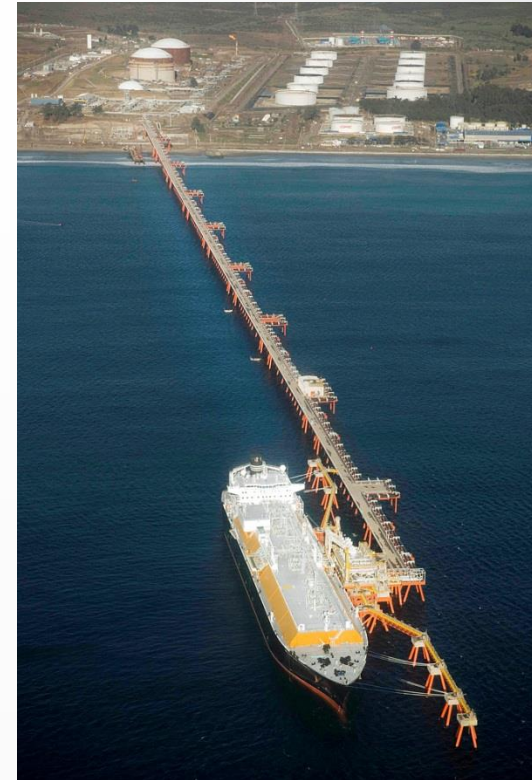
- *Impulso, a través de Open Season de GNL Chile, de la ampliación de la capacidad de regasificación de GNL Quintero a 20 MMm3/d.*



33% de participación de ENAP

Estimación del beneficio capturado por generadores, por sustitución de Diesel: US\$2.800 millones (2010-2015)

Este proyecto fue producto de una iniciativa conjunta de Enap con privados



ROL DE ENAP EN GENERACIÓN ELÉCTRICA

En Desarrollo

- **Central Geotérmica Cerro Pabellón**
(48 MW, inicio de operaciones en 2017)
- **Cogeneradora Aconcagua**
(77 MW, inicio de operaciones último trimestre de 2017)

Proyectos de generación en base a GNL

- **Central de Ciclo Combinado a Gas Natural Nueva ERA**
(500 MW, en proceso de sociabilización de proyectos con las comunidades)
- **Central de Ciclo Combinado a Gas Natural Luz Minera**
(750 MW, existe acuerdo con Codelco para presentarlo a potenciales socios)
- Proceso de búsqueda de socio con asesoría de Asset Chile:
 - i. Aprox. 90 empresas interesadas. 15 consorcios presentaron antecedentes técnicos y financieros
 - ii. Antecedentes se sometieron a evaluación y en junio se definió lista corta
 - iii. Selección del ganador será durante último trimestre 2015

